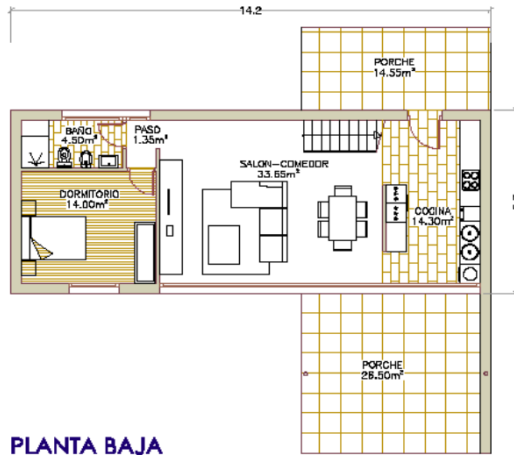




P12

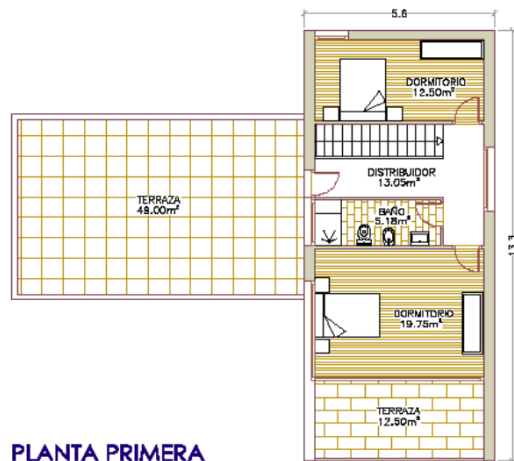


PLANTA BAJA

**RENDUELES**  
Designed by Fernando Losada Liste

A4 / 1:100  
FEBRERO 2012 Sup. Construídas: Total: 245,50 Vivienda: 155,45M2 Porches: 90,05 M2

P12



PLANTA PRIMERA

**RENDUELES**  
Designed by Fernando Losada Liste

A4 / 1:100  
FEBRERO 2012 Sup. Construídas: Total: 245,50 Vivienda: 155,45M2 Porches: 90,05 M2

Para ver las calidades aquí presupuestadas, consultar: " Memoria de Calidades ", en nuestra página web.

Presupuesto calculado según dibujo:  
 Nombre:  
 Teléfono:  
 Correo:

**MODELO: RENDUELES**  
 Catastro:  
 Lugar:  
 Provincia:

Clave: **Rendueles.sep12**  
 Fecha: **5-sep-12**  
 Región: **GALICIA**

CUADRO DE SUPERFICIES CONSTRUÍDAS							
<b>VIVIENDA:</b>	<b>142,4</b>	<b>Garaje:</b>	<b>0,0</b>	<b>Porche:</b>	<b>102,2</b>	<b>SOTANO:</b>	<b>0</b>
Pl. baja:	80,9			Porche:	41,1		
Pl. 1ª:	61,5			Terraza:	61,1		
Bajo cub:	0,0					<b>Superficie TOTAL :</b>	<b>245</b>

I.1	<b>PREPARACIÓN DE LA OBRA</b>						<b>1.707</b>
	Caseta de obra					incluido	
	Contador de obra si no hay electricidad			894		0	
	Contador de obra si no hay agua			850		0	
	Excavación, control y replanteo de la cimentación					incluido	
	<b>SANEAMIENTO EXTERIOR</b>						<b>3.287</b>
	Red de saneamiento exterior					incluido	
II.1	Conexión con alcantarillado (menor de 20 mts.)					0	
II.2	Fosa séptica en Fibra de vidrio 8 personas + pozo de drenaje					incluido	
	<b>CIMENTACION</b>						<b>11.163</b>
	Losa de 35 cms. de hormigón + lamina impermeable					incluido	
	Toma de tierra					incluido	
	<b>ESTRUCTURA</b>						<b>18.658</b>
	Forjado 25 cms. horizontal					incluido	
	Losa escalera hormigón					incluido	
	<b>CUBIERTA</b>						<b>6.531</b>
	Cubierta plana no transitable.					incluido	
	<b>ALBAÑILERIA</b>						<b>48.211</b>
	Recrido de hormigón sobre el forjado para cubrir las instalaciones.					incluido	
	Idem. + capa de fibra (en las terrazas)					incluido	
	Aislamiento de muro (poliest.extruido. 4cms.)					incluido	
Aislamientos	Aislamiento de cubierta (poliestireno extruido 4 cms.)					incluido	
	Aislamiento en planta baja (poliestireno extruido 4 cms.)					incluido	
	Aislamiento en placa cubierta: Bovedilla de Porexpan					incluido	
Tabiquería	Ladrillo 8 cms. (divisiones interiores)					incluido	
	Ladrillo 8 cms. (hoja interior del cerramiento)					incluido	
	Ladrillo 12 cms. (hoja exterior del cerramiento)					incluido	
	M2. de madera en exteriores					incluido	
	Enfoscado exterior gris, preparado para pintar					incluido	
	Premarcos de madera en ventanas y puertas					incluido	
	Vierteaguas granito 2 cm. en ventanas					incluido	
	Perliescayola interior					incluido	
	Ud. de chimenea exterior.		1			incluido	
	Shunt cerámico hasta la chimenea exterior					incluido	
	Ayuda a preinstalaciones (rozas, toma de tubos y cajas etc.					incluido	
	<b>CARPINTERIA</b>						<b>20.279</b>
VII.1	Carpintería en PVC en color. Apertura oscilo-batiente					incluido	
	Carpintería fija (entre 1 y 4 m2)		20			incluido	
	CRISTAL DOBLE (Climalit) 4/C/4					incluido	
	MI.barrotillo interior al climalit.		0			0	
	Persiana monoblock en color			No encajan en el diseño		0	
	MI. BARANDILLA en aluminic		5			incluido	

VIII.1	Ud. Puerta entrada madera maciza normalizada	1	incluido	
VIII.2	Ud. Puerta interior maciza barnizada	5	incluido	
<b>FONTANERIA Y SANEAMIENTO</b>				<b>4.640</b>
IX.1	Preinstalación completa (canalización C-PVC, fisiotherm o similar)		incluido	
IX.2	Acometida a la vivienda desde inicio de parcela (hasta 20 mts.)		incluido	
	Colocación de los aparatos sanitarios		incluido	
	Nº grifos contabilizados (los de abajo más 4):	12		
	Lavabo + pedestal + grifería	2		
	Bidet + grifería	2		
	Bañera + grifería	2		
	Inodoro + tanque + mecanismos	2		
	Ducha + grifería	0		
IX.3	Calentador 10 l. con boletín.		1001 0	
<b>ELECTRICIDAD</b>				<b>5.286</b>
X.1	Preinstalación (tubos, cajas y cableado)		incluido	
	Acometida a la vivienda desde inicio de parcela (hasta 20 mts.)		incluido	
	Instalación final (mecanismos serie Simon 27 o similar, cuadro y boletín)		incluido	
	Antena de televisión		0	
<b>SOLADOS Y ALICATADOS</b>				<b>11.406</b>
XI.1	Colocación de grés	Toda la casa menos la tarima o parquet	incluido	
	Ml. Colocación de peldaño de grés	interior 16	incluido	
	Colocación alicatado de los BAÑOS (2 mts altura)		incluido	
	Material grés		incluido	
	Material de peldaño		incluido	
	Material de alicatado baños		incluido	
XI.2	Tarima flotante sintética (en los dormitorios)		3726 incluido	
<b>PINTURA</b>				<b>7.150</b>
XII.1	Pintura plástica LISA blanca o en color.		incluido	
	Pintura plástica exterior		incluido	
	Pintura antipolvo garaje		0	
<b>VARIOS</b>				<b>0</b>
Canalón	Canalón aluminio		incluido	
	Bajante aluminio		incluido	
<b>CALEFACCION</b>				<b>0</b>

Suma de los capítulos

138.319

Descuento por Volumen de construcción

4.150

**PRECIO FINAL**

549 €/m2

**134.169 €**

+8% IVA

Este precio incluye:

1 Elección de un profesional para el control de la obra

2 Proyecto y dirección de arquitecto 5.500 € +18% IVA

3 Dirección de arquitecto técnico 3.000 € +18% IVA

4 Estudio geotécnico + taquimétrico 1.400 € +18% IVA

Este precio es válido sólo con la firma conjunta de proyecto y construcción.

El proyecto se abona una vez visado por el colegio. Y se descuenta de las últimas facturas.

Se factura por certificación mensual de la obra realizada.

Tiempo máximo de duración de la obra: 16 meses. (a nivel de contrato, el real es inferior)

Penalización por cada día hábil de demora: 22 €

Coordinador de Seguridad y Salud: 1.600 € +18% IVA

#### CONDICIONES DE ESTE PRESUPUESTO

- 1.- Este presupuesto prescribe a los 6 meses. No varía durante el desarrollo de la obra.
- 2.- Este presupuesto es cerrado. Basado en los planos de referencia.
- 3.- En caso de contradicción, prevalece lo escrito en este presupuesto respecto a los planos de referencia.
- 4.- Los descuentos se aplican en las 2 últimas facturas. No se aplican en caso de impago o de supresión de partidas contratadas.

## ANEXO AL PRESUPUESTO

### ANOTACIONES GENERALES:

Armarios empotrados sin puertas.

Barandilla de las escaleras de obra y remate en madera.

Los porches van a rás de suelo y los cantos enfoscados. Sin necesidad de peldaños. Acabado en grés como la casa.

### ANOTACIONES PARTICULARES:

- I.1 Con el estudio geotécnico y ya podemos saber como ES el terreno, y si afecta a la cimentación planteada.  
La parcela tiene que permitir el acceso de camiones a la misma obra.  
La parcela tiene que disponer de agua y de electricidad, a pie de parcela.
- I.2 Sin presupuestar el transporte de tierras al vertedero hasta saber su ubicación y tasas.
- II.1 No incluye estación de bombeo si el alcantarillado estuviera a una cota más alta.
- II.2 Si el terreno es roca el coste del martillo es a mayores. Estará a menos de 20 mts. de la casa.
- IV.1
- VII.1 El despiece de carpintería se detallará en el proyecto. Ventanal fijo de más de 4 m2 tiene sobrecoste.
- VII.2
- VIII.1 Puerta de entrada maciza del mismo material: sapelli, roble o iroko  
Plus si es en aluminio: 384 € Hoja lateral 40 cms.+cristales: 768 €  
Plus si es en PVC imitación madera: 576 €
- VIII.2 Puerta interior de madera maciza con acabado final en madera noble a elegir: roble, sapelli, iroko, castaño etc.  
Plus con cristales: 151 € Plus lacada: 160 €
- VIII.3
- IX.1 Tomas de los aparatos sanitarios más 4: fregadero, lavavajillas, lavadora y calentador.  
Ampliar un grifo (font.+sane.) cuesta: 205 €  
Si es sólo fontanería (**pegado a la casa**): 173 €
- IX.2 Plus por ml. a mayores de los 20 m.: 23 €
- IX.3 Sanitarios por valor de este crédito que da acceso a la gama básica de Gala, Roca .
- X.1 Instalación completa de la casa según normativa vigente: 3 enchufes cada habitación. Cocina: 8 de 10A + 1 de 25A.  
Sala: 5 enchufes. Puntos de luz conmutados en Dorm. y sala. Tomas de TV, y teléfono: 2. Timbre de entrada. **Aumentos:**  
Enchufe 10/15A; pto. de luz: 32 € (aumentos x2 en garajes y sótanos)  
Enchufe 20/25A; Teléfono; conmutado: 51 € Cruce y toma TV: 70 €  
Acometida de electricidad será inferior a 20 mts. El ml. a mayores: 38 €
- XI.1 Colocación de grés paralelo a las paredes perimetrales y con piezas de 20 x 20 o mayores. La colocación será a tope.  
Plus por junta (3, 5, 10 mm.) son: 7,7 €/m2 Plus por colocación a 45° 3,2 €/m2  
Plus por ml. colocación de cenefa: 3,2 €
- XI.2 Se contrata los materiales de acabados por el valor de este crédito. IVA incluido.
- XII.1 Máximo de 3 colores . Un color a mayores: 0,6 €/m2 Plus por picada: 0,9 €/m2
- XIV.1
- XIV.2
- XIV.3
- XIV.4

